



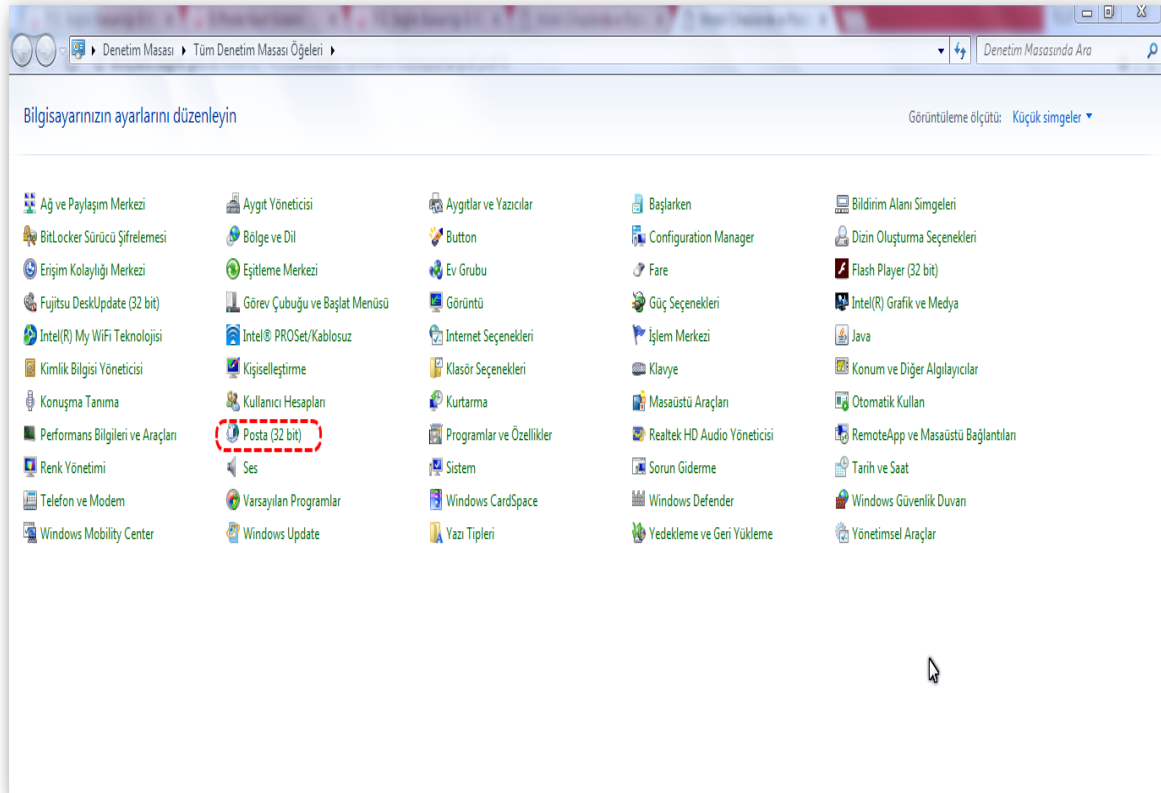
## BİLGİSAYARDAN OFİS OUTLOOK İLE E-POSTALARA ERİŞİM AYARLARI

Yardım formundaki işlem aşamaları kurulum esnasında karşınıza gelecek ekran sıralamasına göre oluşturulmuştur.

Ayarları yaparken bilgisayarınızın internete bağlı ve aktif olduğunu kontrol ediniz.

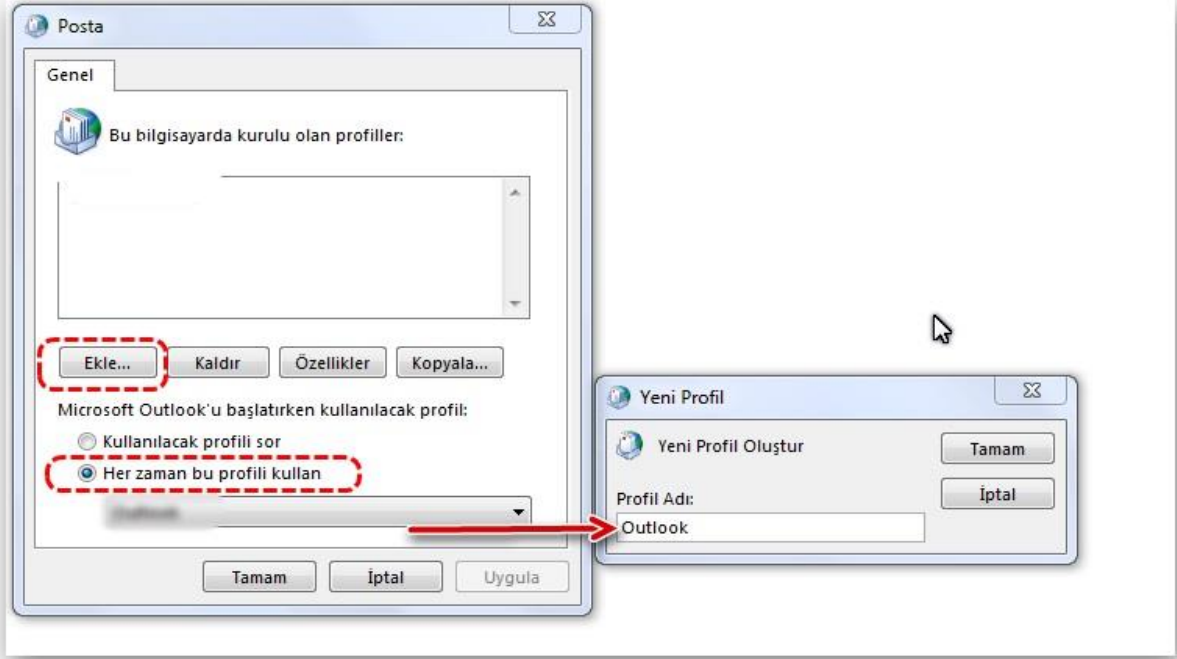
### Outlook 2013 Otomatik E-Posta Kurulum Aşamaları

**1-** Bilgisayarınızda Outlook kurulumu için öncelikle **Denetim Masası** penceresinde **“Posta”** seçeneği seçilir.





2- **Posta** penceresinde aşağıdaki **işaretili** alanlar seçildiğinde karşımıza çıkan **Yeni Profil** penceresinde “Outlook” yazılarak “**Tamam**” butonu tıklanır ve bir sonraki aşamaya geçilir.





**3- Hesap Ekle** ekranında **“Adınız:”** bölümüne **ad ve soyadınızı**, **“E-Posta Adresi:”** bölümüne kurumun size iletmış olduğu e-posta adresinizi ve sonrasında **“Parola:”** bölümlerine **parolanızı** yazıp **“İleri >”** seçilir.



4- Kurulumun başarıyla tamamlandığını bildiren ekranda “Son” seçilir.

